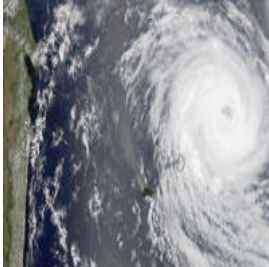


Formation en planétologie



Le parcours de planétologie, de niveau Master (M1 et M2), porte sur la planétologie comparée et les disciplines s'y rapportant (comme l'exobiologie). Cette formation est à la fois inter-établissements (universités, instituts de recherche) et inter-disciplinaire (physique, chimie, géologie, astronomie...).

Les chercheurs et enseignants-chercheurs de l'IPSL participent à l'enseignement des sciences planétaires. Ils proposent un parcours de planétologie, de niveau Master (M1 et M2) qui porte sur la planétologie comparée et les disciplines s'y rapportant (comme l'exobiologie). Cette formation est à la fois inter-établissements (universités, instituts de recherche) et inter-disciplinaire (physique, chimie, géologie, astronomie...). En M1, les étudiants suivent un parcours comprenant le tronc commun du M1 STePE (Sciences de la Terre, de l'Environnement et des Planètes), deux unités d'enseignement dédiées à la planétologie, des unités d'enseignement de physique de l'environnement et de sciences de la Terre utiles pour l'étude des planètes, et d'autres unités d'enseignement au choix proposés par le M1 STePE et par l'espace pédagogique commun sur l'environnement (ouverture thématique), ainsi que 3 stages de terrain (au choix parmi 6). À l'issue du M2, les étudiants pourront s'orienter vers les métiers suivants : chercheurs et enseignants-chercheurs dans les domaines des Sciences Planétaires, mais également de l'environnement (télétection, changement climatique, bases de données?), des Sciences de la Terre (cosmochimie, géochimie, sismologie?), de l'astrophysique ; responsable dans les agences spatiales (chef de projet, responsable thématique?), ingénieurs dans les industries du domaine spatial (ingénierie spatiale, management de projet, développement logiciel?).

Les intervenants proviennent des établissements suivants : UPMC-Université Pierre et Marie Curie (Paris 6), Université Denis Diderot (Paris 7), UPS - Université Paris Sud (Paris 11), Université Paris Val de Marne (Paris 12), UVSQ-Université de Versailles Saint-Quentin-en-Yvelines, Institut de Physique du Globe de Paris, Museum National d'Histoire Naturelle et Observatoire de Paris. Parmi ces établissements, les étudiants s'inscrivent auprès d'un des établissements suivants : UPMC, UVSQ, UPS ou Observatoire de Paris.

Le **site du Parcours de Planétologie d'Ile-de-France** détaille la maquette complète. D'autres informations sont disponibles sur le site de l'Université Paris-Saclay pour le **M1** et le **M2**.

Au niveau du doctorat, l'IPSL est fortement impliqué dans l'**Ecole doctorale d'Astronomie et d'Astrophysique d'Ile de France**
